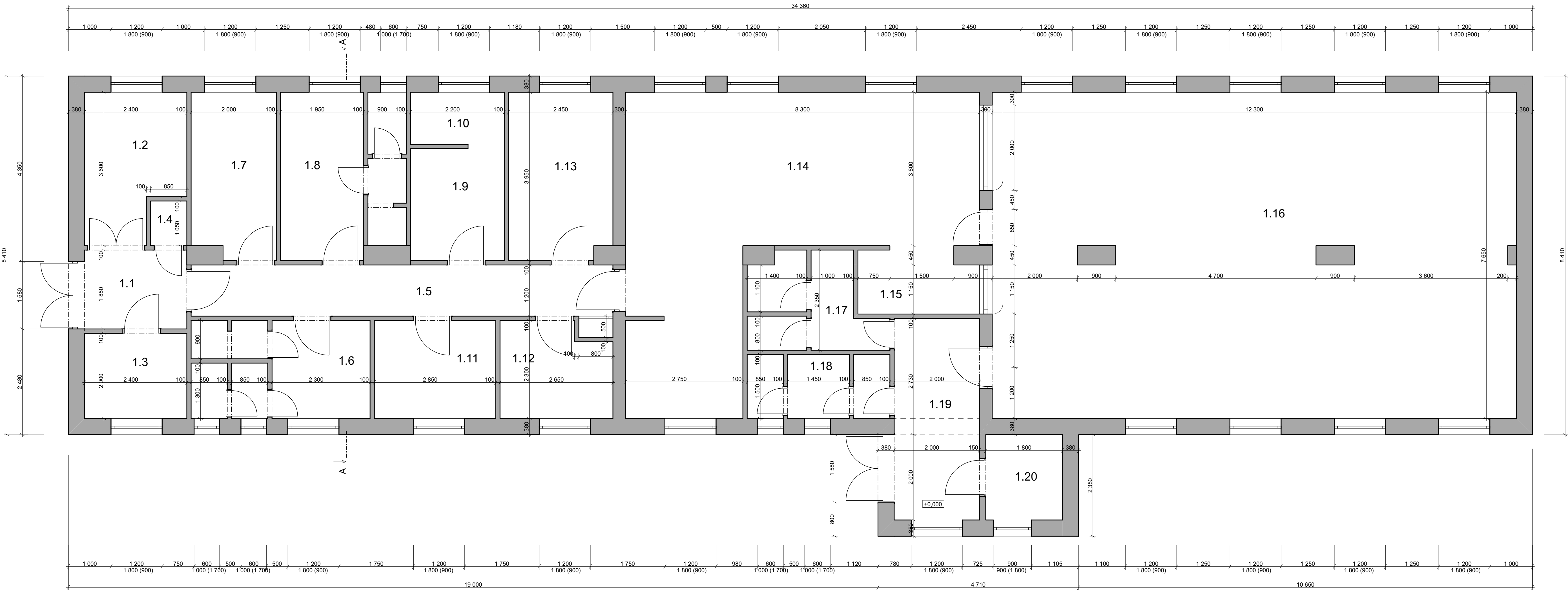
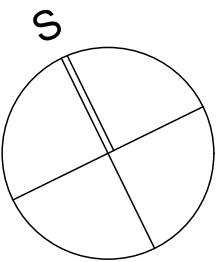


PŘÍZEMÍ - STÁVAJÍCÍ STAV



TABULKA MÍSTNOSTÍ				
OZN.	ÚČEL MÍSTNOSTI	PLOCHA (m²)	PODLAHY	STĚNY
1.1	ZÁDVEŘÍ	4,44	KERAMICKÁ DLAŽBA DO MALTOVÉHO LÓŽE	VÁP. OMÍTKA ŠTUKOVÁ OLEJOVÝ NÁTĚR v = 1500
1.2		7,24	CEMENTOVÝ POTĚR	VÁP. OMÍTKA ŠTUKOVÁ OLEJOVÝ NÁTĚR v = 1500
1.3	KANCELÁŘ	4,80	CEMENTOVÝ POTĚR + PVC	VÁP. OMÍTKA ŠTUKOVÁ
1.4	ÚKLIDOVÁ KOMORA	1,17	KERAMICKÁ DLAŽBA DO MALTOVÉHO LÓŽE	VÁP. OMÍTKA ŠTUKOVÁ BĚLN. OBKLAD v = 1800
1.5	CHODBA	12,00	KERAMICKÁ DLAŽBA DO MALTOVÉHO LÓŽE	VÁP. OMÍTKA ŠTUKOVÁ OLEJOVÝ NÁTĚR v = 1500
1.6	ŠATNA UČNŮ	9,12	KERAMICKÁ DLAŽBA CEM. POTĚR + PVC	VÁP. OMÍTKA ŠTUKOVÁ BĚLN. OBKLAD v = 1800
1.7	DENNÍ MÍSTNOST	7,62	CEMENTOVÝ POTĚR + PVC	VÁP. OMÍTKA ŠTUKOVÁ
1.8	ŠATNA ZAMĚSTNANCŮ	10,94	KERAMICKÁ DLAŽBA CEM. POTĚR + PVC	VÁP. OMÍTKA ŠTUKOVÁ BĚLN. OBKLAD v = 1800
1.9	HRUBÁ PŘÍP. BRAMBOR	5,83	KERAMICKÁ DLAŽBA DO MALTOVÉHO LÓŽE	VÁP. OMÍTKA ŠTUKOVÁ BĚLN. OBKLAD v = 1800
1.10	SKLAD BRAMBOR A ZELENINY	2,75	KERAMICKÁ DLAŽBA DO MALTOVÉHO LÓŽE	VÁP. OMÍTKA ŠTUKOVÁ OLEJOVÝ NÁTĚR v = 1500

TABULKA MÍSTNOSTÍ				
OZN.	ÚČEL MÍSTNOSTI	PLOCHA (m²)	PODLAHY	STĚNY
1.11	SUCHÝ SKLAD POTRAVIN	6,55	KERAMICKÁ DLAŽBA DO MALTOVÉHO LÓŽE	VÁP. OMÍTKA ŠTUKOVÁ
1.12	SKLAD CHLAZENÝCH POTRAVIN	6,09	KERAMICKÁ DLAŽBA DO MALTOVÉHO LÓŽE	VÁP. OMÍTKA ŠTUKOVÁ
1.13	PŘÍPR. ZELENINY STUDENÁ KUCHYNĚ	9,67	KERAMICKÁ DLAŽBA DO MALTOVÉHO LÓŽE	VÁP. OMÍTKA ŠTUKOVÁ BĚLN. OBKLAD v = 1800
1.14	KUCHYŇ	41,01	KERAMICKÁ DLAŽBA DO MALTOVÉHO LÓŽE	VÁP. OMÍTKA ŠTUKOVÁ BĚLN. OBKLAD v = 1800
1.15	UMÝVÁRNA STOL. NÁDOBÍ	4,13	KERAMICKÁ DLAŽBA DO MALTOVÉHO LÓŽE	VÁP. OMÍTKA ŠTUKOVÁ BĚLN. OBKLAD v = 1800
1.16	JÍDELNA	93,19	CEMENTOVÝ POTĚR + PVC	VÁP. OMÍTKA ŠTUKOVÁ
1.17	WC ŽENY ÚKLID	6,54	KERAMICKÁ DLAŽBA DO MALTOVÉHO LÓŽE	VÁP. OMÍTKA ŠTUKOVÁ BĚLN. OBKLAD v = 1800
1.18	WC MUŽI PISOÁR	5,02	KERAMICKÁ DLAŽBA DO MALTOVÉHO LÓŽE	VÁP. OMÍTKA ŠTUKOVÁ BĚLN. OBKLAD v = 1800
1.19	ZÁDVEŘÍ	9,50	CEMENTOVÝ POTĚR + PVC	VÁP. OMÍTKA ŠTUKOVÁ OLEJOVÝ NÁTĚR v = 1500
1.20		3,60	CEMENTOVÝ POTĚR + PVC	VÁP. OMÍTKA ŠTUKOVÁ



	WWW. ARCH 5D . CZ ARCHITEKTONICKÁ A PROJEKČNÍ KANCELÁŘ KOCHOVA 6016, CHOMUTOV 430 01		MĚŘÍTKO: 1:50	DATUM: 09/2022
	VYPRACOVAL: Ing.arch. Kamil Bílý		INVESTOR: Středočeský kraj Krajský úřad Zborovská 11, 150 21 Praha 5	
	ZODP. PROJEKTANT: Ing. Vratislav Láf		STAVBA: Pasportizace budov Středočeského kraje: Domov mládeže SOŠ a SOU Jílové u Prahy, budova jídelny s kuchyní	
	KRESLIL: Petra Miškovská			
KÚ: JÍLOVÉ U PRAHY	OBEC: JÍLOVÉ U PRAHY	FORMÁT: A1	VÝKRES: PŘÍZEMÍ - STÁVAJÍCÍ STAV	
ZAKÁZKA Č.: 09/2022/PM				
FÁZE: Pasport stavby			D.1.1.01	